

Основно руковање рачунаром

Полазници ће:

- разликовати основне делове рачунарског система
- умети да прилагоде основне поставке на рачунару
- знати да користе основне операције са прозорима
- знати разлику између датотека и фасцикли
- знати да правилно укључи и искључи рачунар
- знати да повежу рачунар са видео пројектором

Рачунарски систем чини:

Физичке компоненте (хардвер)



Рачунарски систем чини:

Програми (софтвер)

- системски програми су скуп основних програма који су намењени управљању и контроли рада рачунара (linux, windows, android..)
- апликативни програми су намењени специфичној употреби од стране корисника (word ,excel, acad,power point.....)



Уређаји

Улазни

- Тастатура
- Миш
- Џојстик
- Скенер
- Камера

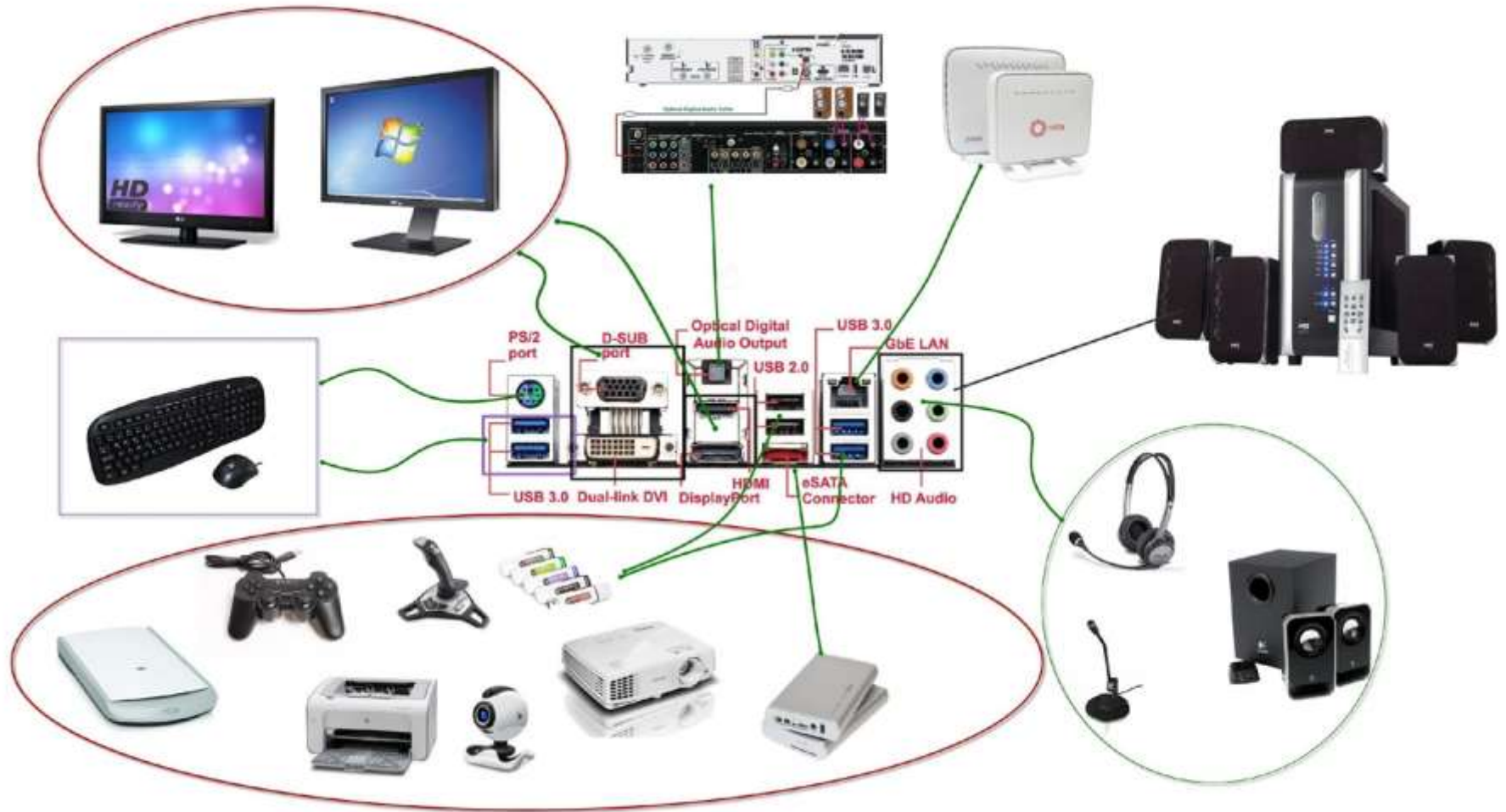
Излазни

- Монитор
- Звучници
- Слушалице
- Пројектор
- Штампач

Спољашња меморија

хард диск, ЦД, ДВД, флеш меморија

Рачунарски систем повезивање



Тастатура

Врсте тастера:

- **Алфанумерички** - унос слова и цифара
- **Системски** - Ctrl, Alt, Insert, Print Screen, Scroll Lock, Pause
- **Командни** - Tab, Delete, Backspace, Esc, Enter
- **Функцијски** - F1 -F12
- **Навигациони** - стрелице, Home, End, PgUp, PgDn
- **Нумерички** - Num Lock
- **Windows тастер**



Тастатура прикључивање

Тастатура се може прикључити на :

PS2 прикључак

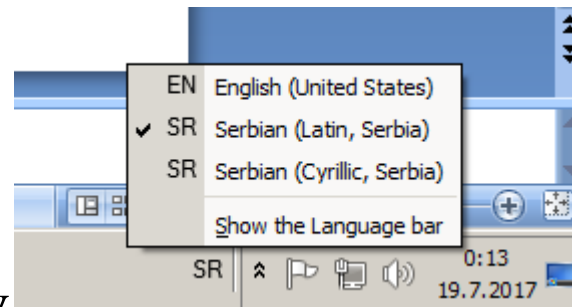
USB прикључак

Wireless (бежични) прикључак



Тастатура - избор језика

Језик тастатуре можете изабрати кликом на иконицу у доњем десном углу на командој линији



Други начин за промену језика на тастатури је ако у исто време притиснете леви тастер ALT и леви тастер SHIFT. На адреси <http://www.typingstudy.com/sr/> имате вежбе за рад са тастатуром.

Пречице које можете користити на тастатури у windows оперативним системима се налазе на линку <https://support.microsoft.com/sr-latn-rs/help/12445/windows-keyboard-shortcuts>

Миш



Миш је уређај који преноси померај са подлоге на померај курсора на екрану и састоји се од два тастера и точкића

Радње које се могу извршити мишем су:

- **Леви клик** – избор објекта
- **Десни клик** – отварање помоћног менија
- **Двоклик левим тастером** – покретање програма
- **Повлачење и испуштање** – премештање објеката
- **Скроловање** – померањем точкића помера се документ у активном прозору

Миш прикључивање

Миш се може прикључити на :

PS2 прикључак

USB прикључак

Wireless (бежични) прикључак



Коришћење миша (вежба)

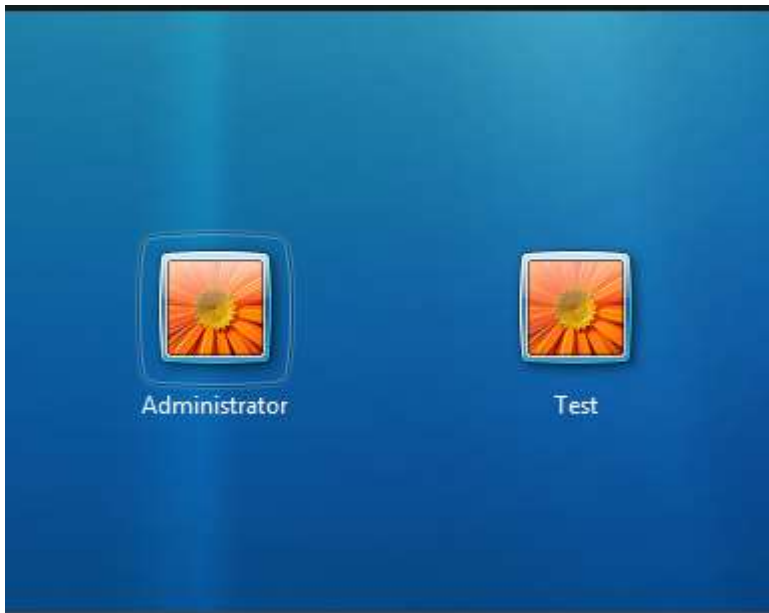
- показати - померати миша по подлози док се показивач миша не постави на жељени објекат
- кликнути - притиснути и отпустити тастер миша (леви или десни)
- два пута кликнути - без померања, два пута узастопце у кратком временском размаку притиснути и отпустити тастер миша (леви)
- одвлачење (померање): поставити показивач миша на жељени објекат, притиснути (леви) тастер миша и не пуштајући га померити миша, а затим пустити тастер миша (заједно са показивачем помера се и изабрани објекат)
- на адреси <https://www.letsgolearn.com/bubble.html> имате вежбе за рад са мишем

Укључивање рачунара

- Рачунар се укључује притиском на тастер Power на предњој страни рачунара.
- Приликом укључивања рачунара извршава се мали програмчић који проверава све компоненте рачунара и тек након успешне провере наставља даље подизање система
- Подизање система може бити без пријављивања корисника и са пријављивањем корисника на систем




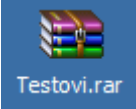

Укључивање рачунара

- Пријављивање корисника на систем
 - Кликнути на иконицу за жељног корисника.
 - Кликнути на поље Password и унети лозинку



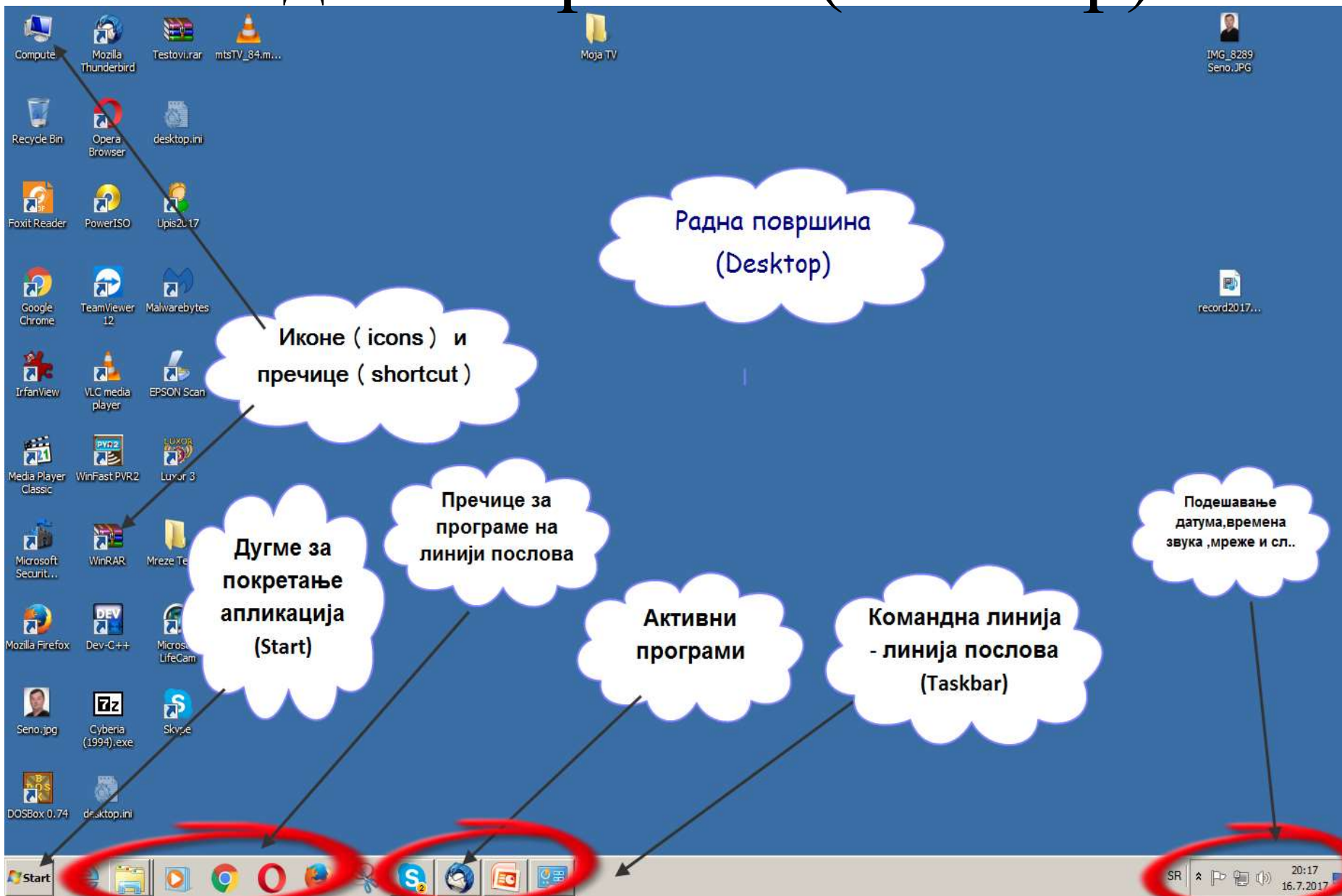
Радна површина (Desktop)

На радној површи екрана се налазе :

- Икона за рачунар (Computer) 
- Икона за канту за отпатке (Recycle Bin) 
- Пречице 
- Датотеке 
- Фасцикле 
- Трака задатака (Taskbar)



Радна површина (Desktop)



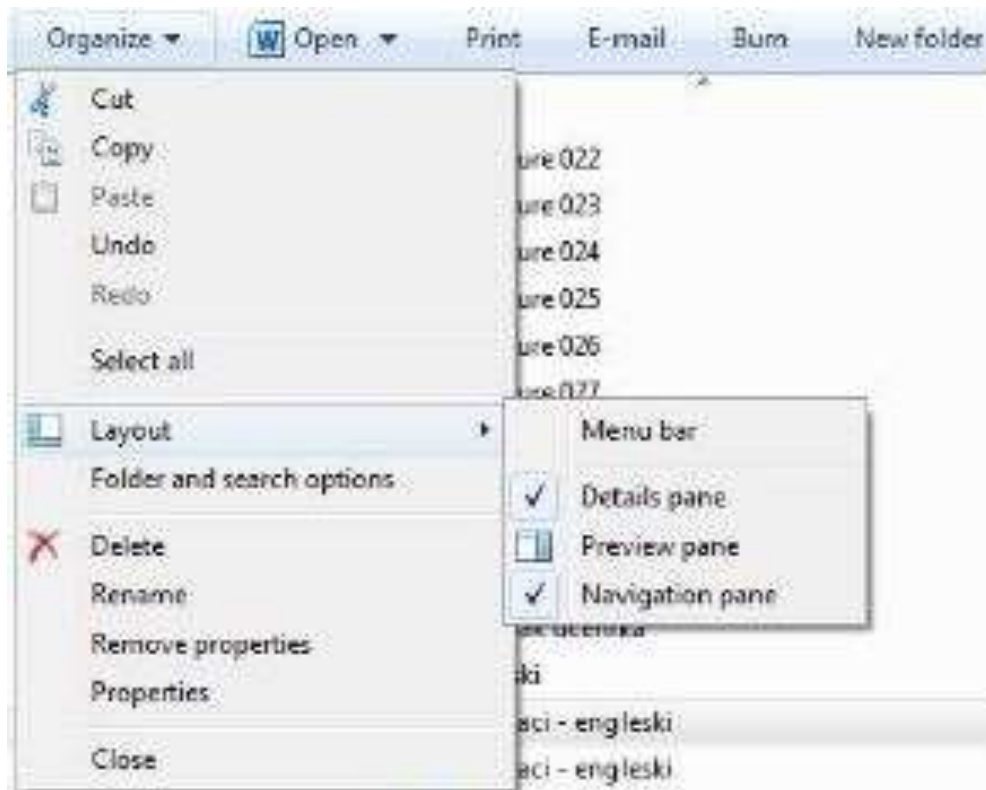
Старт дугме



- Приказивање пријављеног корисника,
- Листа програма који су инсталирани на рачунару,
- Листа често употребљаваних програма,
- За приступ подацима о програмима и прилагођавању системског окружења,
- Ставке у менију за помоћ и функцију тражења,
- Ставке за одјављивање, искључивање рачунара или промену корисника
- Активирање менија могуће је и комбинацијом тастера Ctrl+Esc или тастером Win.

Мени

- Скуп команди груписаних по сродности



Фолдер

(фасцикла, директоријум)

- Иконица фолдера – слика фасцикле
- Места у којима се чувају датотеке
- Подаци су груписани по својој припадности одређеном програму и смештени у засебне фасцикле / фолдере
- Логичка целина
- Места у којима се чувају датотеке



Igre

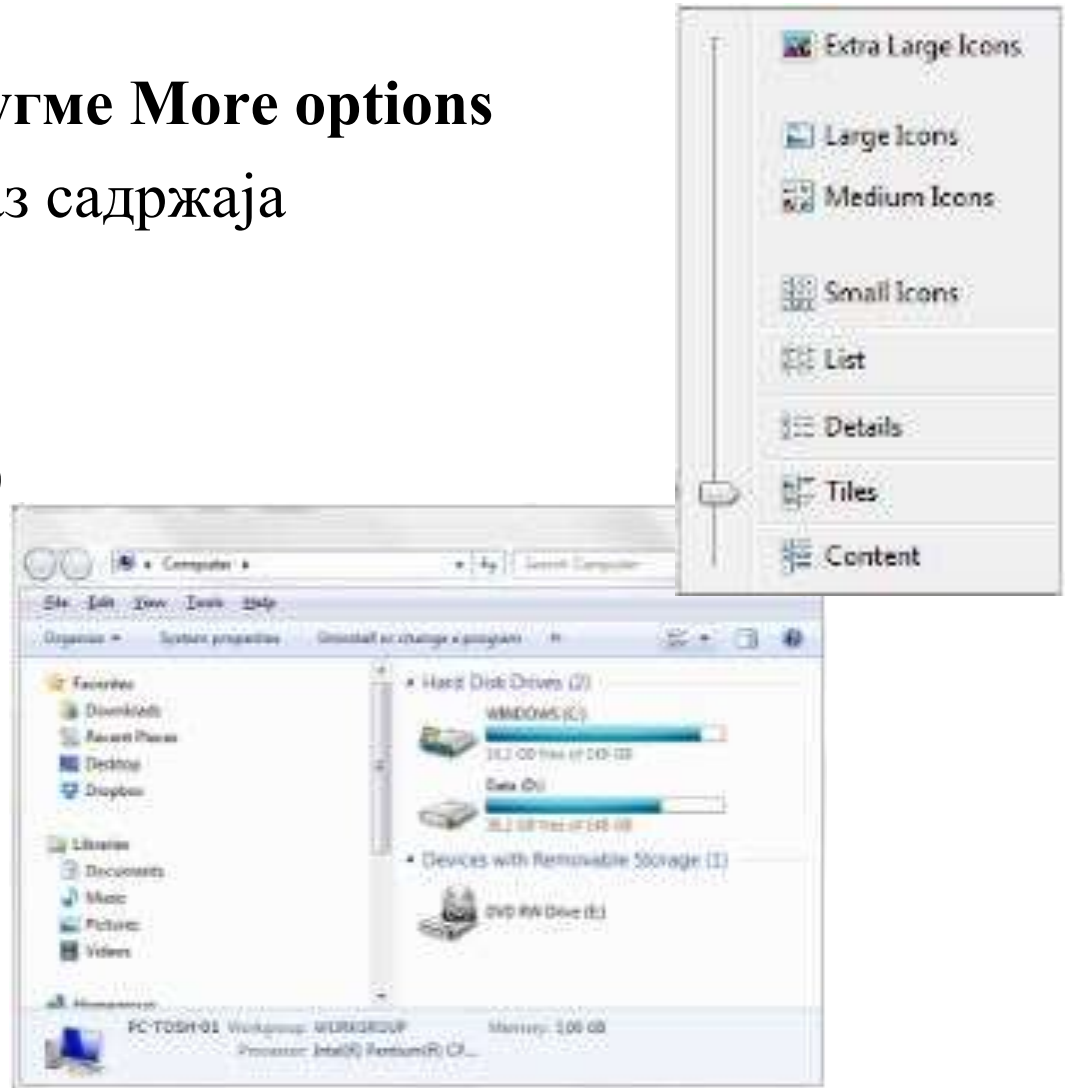
Фајл (датотека)

- Рад сачуван у неком програму (текст, слика, видео...)
- Назив фајла састоји се од имена и екстензије (тип) (име.екстензија)
- Име - било који низ слова и бројева
- За име се не користе знаци: ? * < > / \ : “ |
- Екстензија (тип) - аутоматски се додаје имену у току чувања фајла
- Екстензије за видео: avi, wmv, mkv, 3gp
- Екстензије за слике: bmp, jpg, gif, png, tif
- Екстензије за аудио записе: mp3, wav, mid, wma

Начин приказа икона

✓ мени - **View** или дугме **More options**

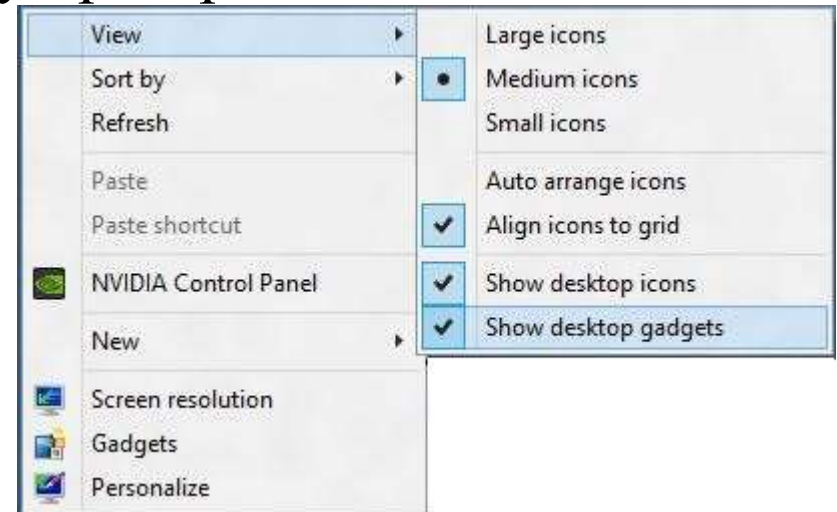
- **Thumbnails** – приказ садржаја
- **Tiles** - велике иконе
- **Icons** - мале иконе
- **List** - списак (листа)
- **Details** - детаљи



Распоред приказа

Десни клик на празну површину прозора

- **Name** - по називу
- **Type** - по врсти
- **Size** - по величини
- **Modified** - по датуму
креирања
- **Show in Groups** – приказивање
икона у групи
- **Auto Arrange** - аутоматски
- **Align to Grid** – поравнање према мрежи



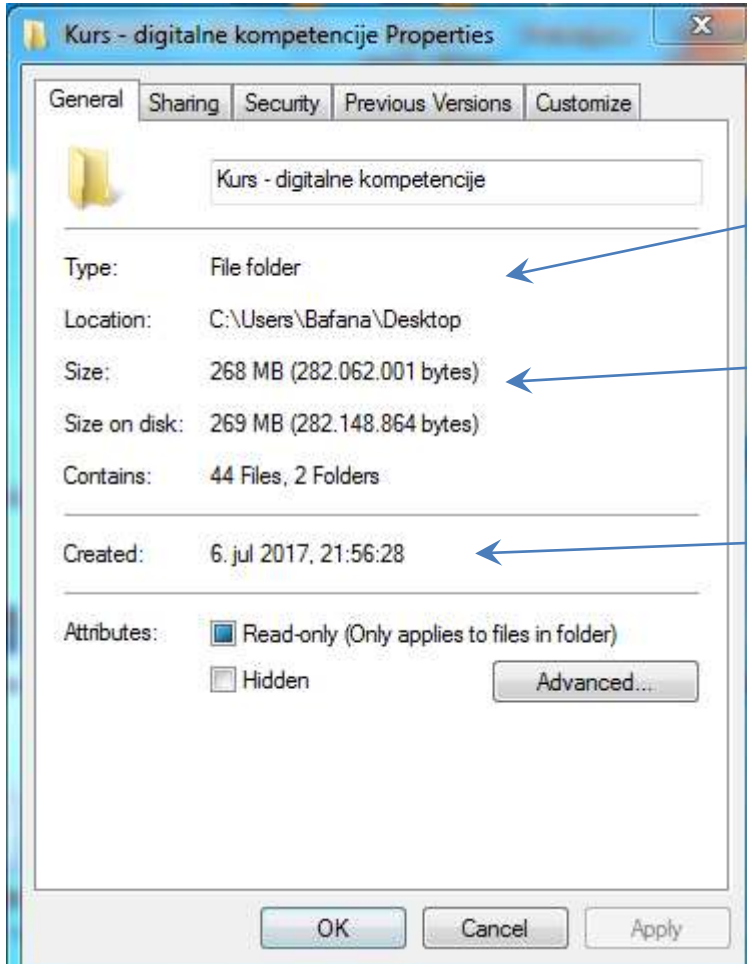
Својства фолдера и фајлова

За приступ својствима у оба случаја се користи поступак:

- Десни клик на документ
- Изабрати последњу опцију - Properties



Својства фолдера

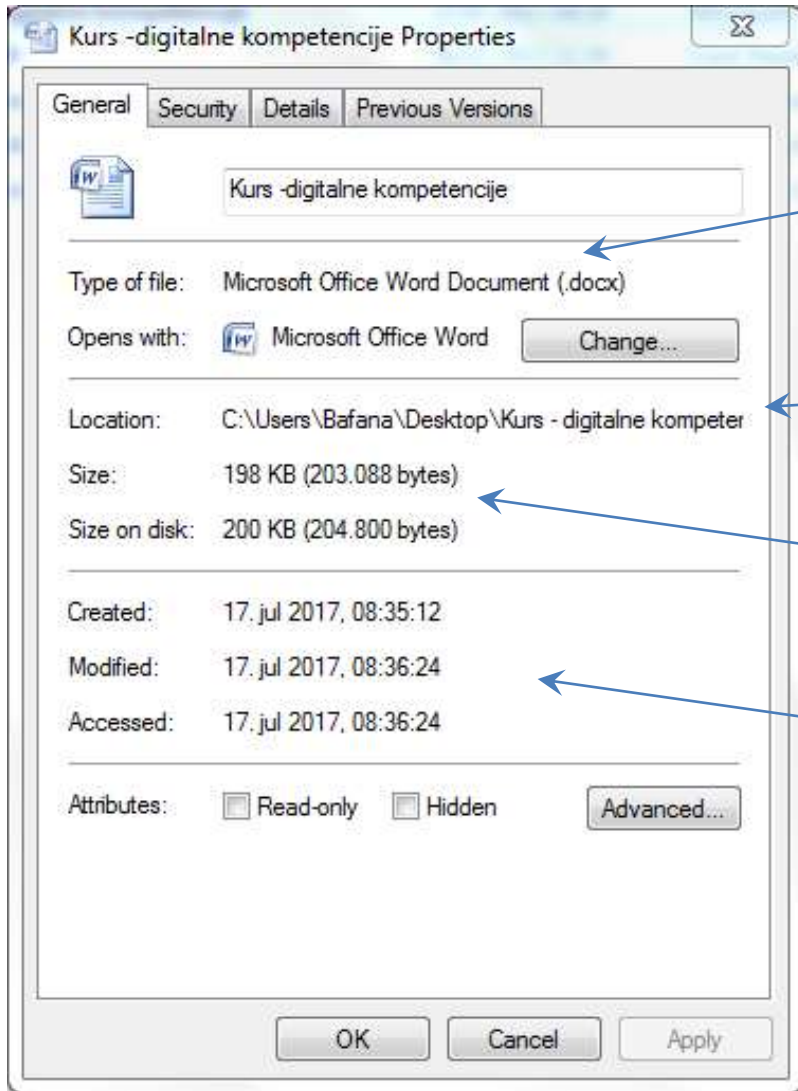


локација на рачунару где се фолдер налази

величина фолдера

датум креирања фолдера

Својства фајлова



тип фајла

локација на рачунару где се фолдер налази

величина фајла

датум креирања и модификовања фајла

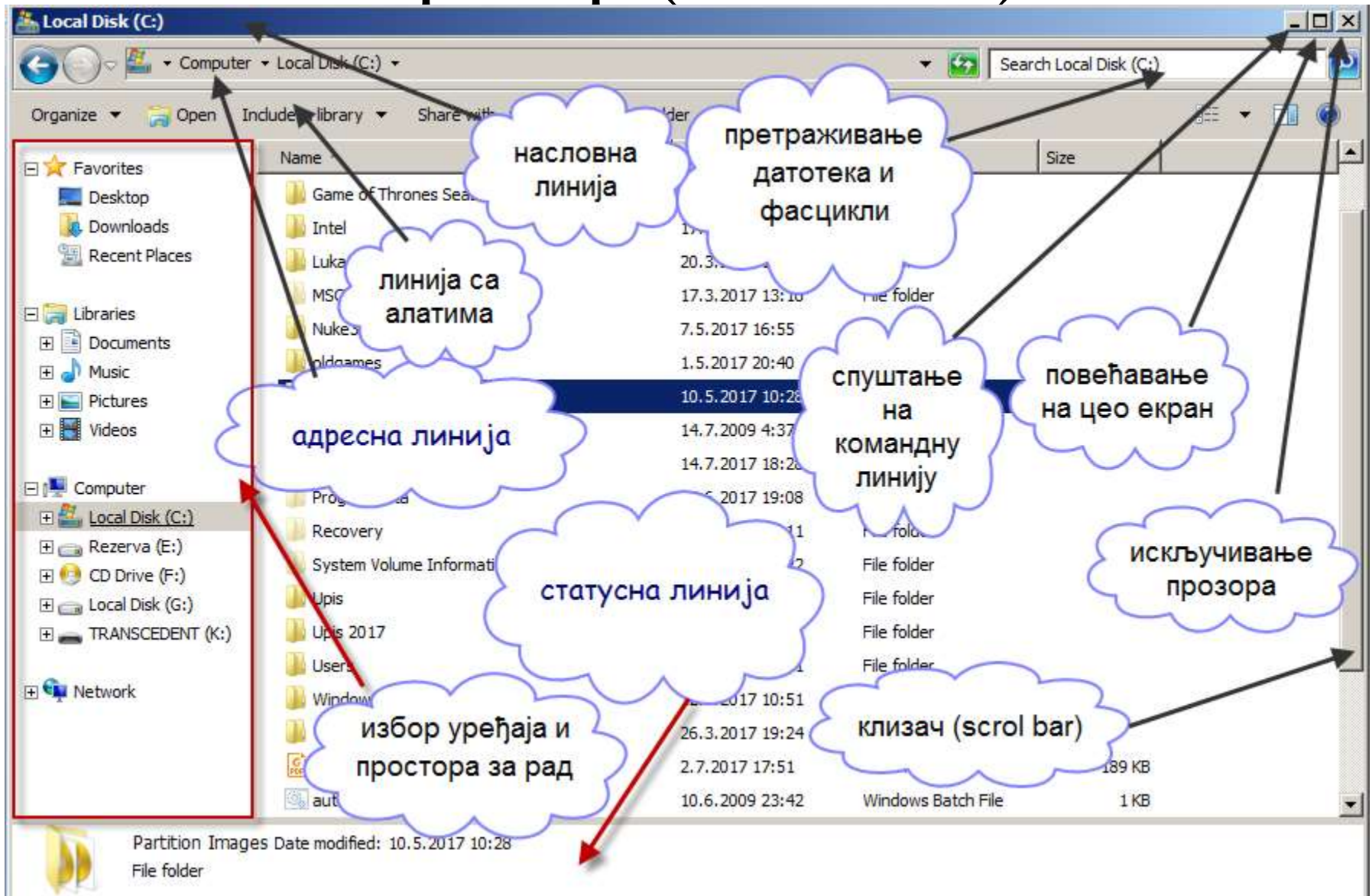
Прозор (Window)

Оквир у коме се извршава покренути програм или приказује садржај фолдера или фајла. Изглед прозора зависи од објекта који се у њему приказује.

Елементи прозора отвореног фолдера су:

- насловна линија,
- дугмићи за смањивање/повећање или гашење прозора,
- трака адреса (показује актуелну позицију у структури фолдера)
- трака са алаткама (садржи поља за кретање и управљање фајловима и фолдерима)
- област садржине (приказивање садржаја фолдера, клизачи, статусна линија)

Прозор (Window)



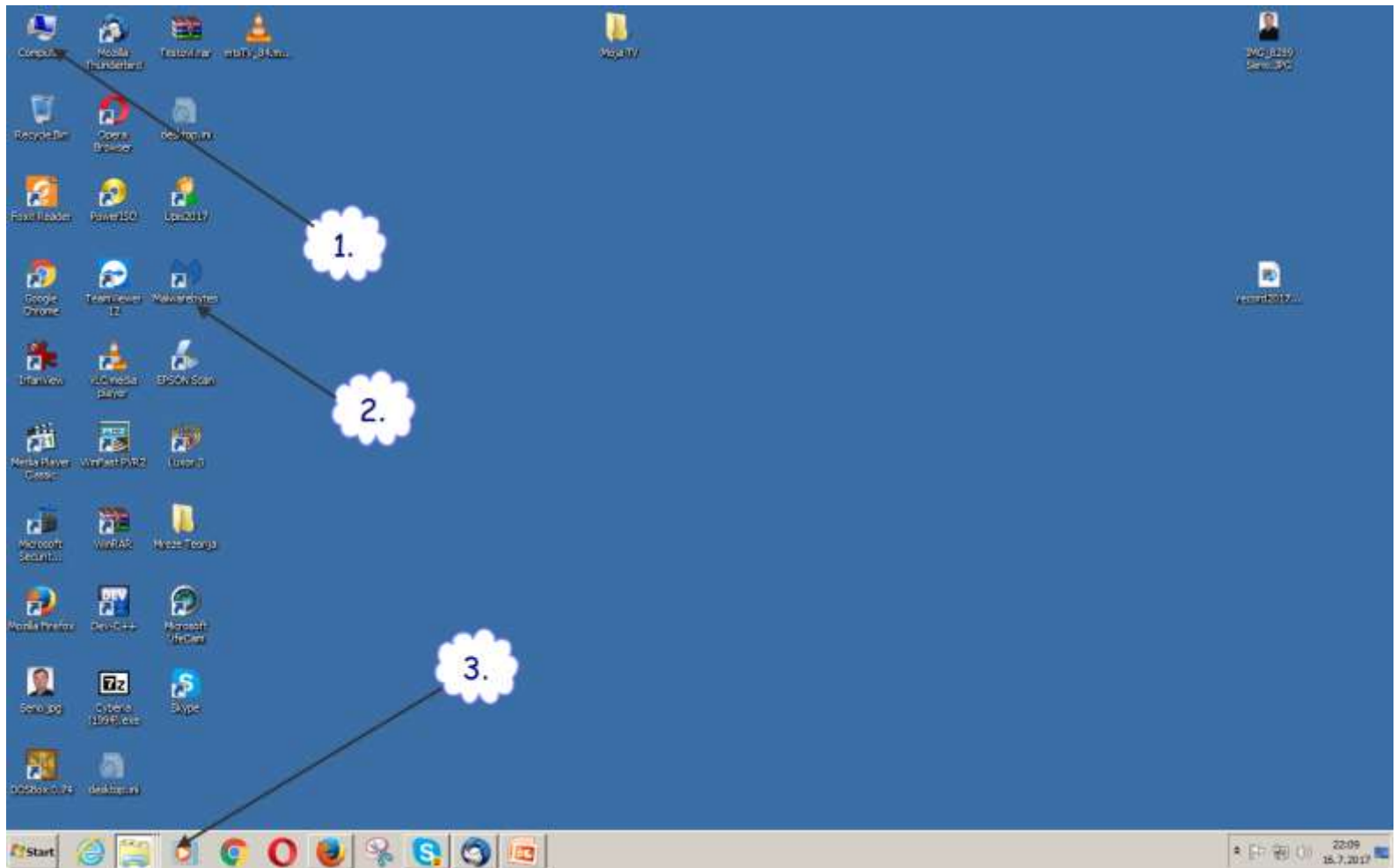
Покретање програма

- Кликнемо на иконицу за отварање Start менија, а затим на All programs
- Из листе одаберемо жељену иконицу, кликнемо једном на њу и програм ће се покренути



Покретање програма

Програм такође можемо покренути кликом на иконицу (1), пречицу (2) или на икону у Taskbar-у (3)

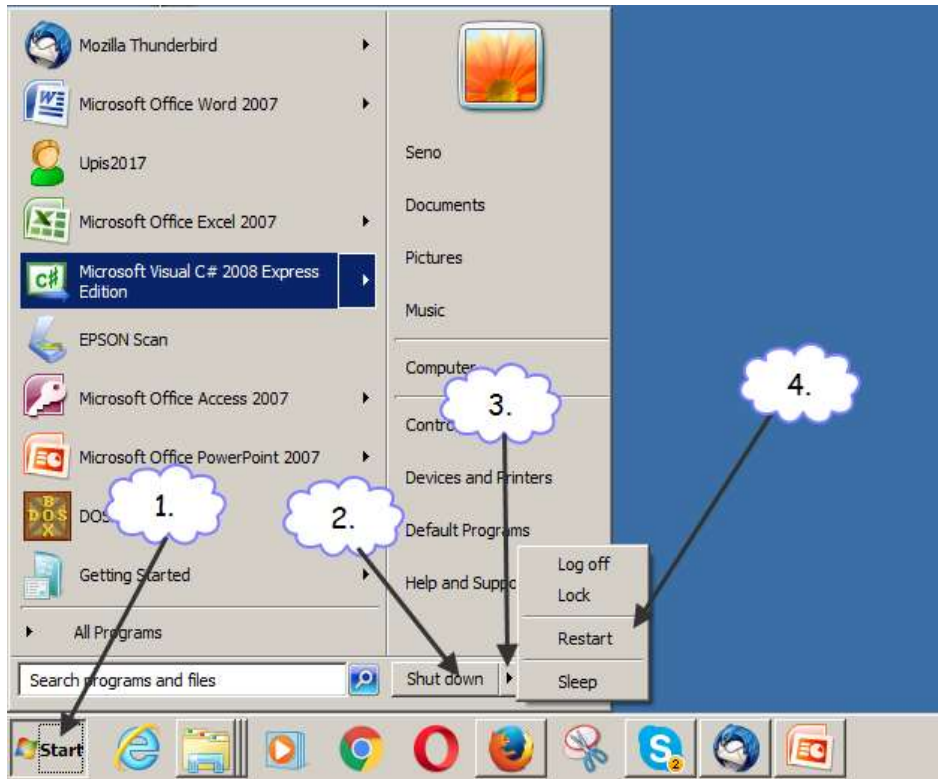


Искључивање рачунара

Искључивање се врши на дугме **Start** у левом углу екрана
У делу **Shutdown** (искључи) налазе се следеће ставке:

- **Switch user** - промени корисника
- **Log off** - одјава или промена корисника
- **Restart** - поново покренити систем - поновно покретање рачунара без искључивања напајања
- **Sleep** - стање приправности, искључују се монитор и хард диск, уштеда струје или батерије
- **Shutdown** - искључи - потпуно искључење рачунара

Искључивање рачунара



Уколико желите да
искључите рачунар

1. Кликнути на дугме Start
2. Кликнути на дугме Shut
Down

Уколико желите неку другу
од наведених опција

3. Кликнути на стрелицу
4. Изабрати жељену опцију

Искључивање рачунара

Рачунар можете искључити и ако кратко притиснете тастер за укључивање на рачунару. Ефекат је исти као да сте га искључили на дугме Start.

У случају да рачунар блокира (ништа не реагује) можете га искључити на два начина

1. тастер за укључење држите непрекидно 4 секунде
2. искључите кабл за напајање из прикључнице

Ове две задње опције треба избегавати и користити само као задњи начин !!!!