

# Повезивање рачунара и пројектора

# Конектори рачунара



# Конектори пројектора



# Врсте каблова

- Постоји неколико врста каблова који се могу користити за повезивање рачунара и пројектора (VGA, USB, HDMI...)
- Избор зависи од врста конектора на рачунару и пројектору
- Како сви имају VGA и USB конекторе, а у последње време HDMI и DVI, осврнућемо се управо на њих

# VGA (Video Graphics Array) кабл

- Најзаступљенији, класични кабл за РС мониторе и пројекторе
- Преноси искључиво аналогни видео сигнал
- Полако га потискују DVI и HDMI каблови, јер нема пропусну моћ да пренесе сигнале високих квалитета и резолуција



# USB (Universal Serial Bus) кабл

- Универзални, стандардни кабл који се користи за повезивање периферијских уређаја и рачунара
- Важећи стандард је 3.0 који омогућава много већу брзину преноса од још увек важећег стандарда 2.0



# HDMI (High-Definition Multimedia Interface ) кабл

- Користе се за истовремени пренос и слике и звука (видео и аудио сигнал) високе резолуције и то преко једног кабла



# DVI (Digital Visual Interface) кабл

- Користи се за пренос дигиталних видео сигнала високог квалитета





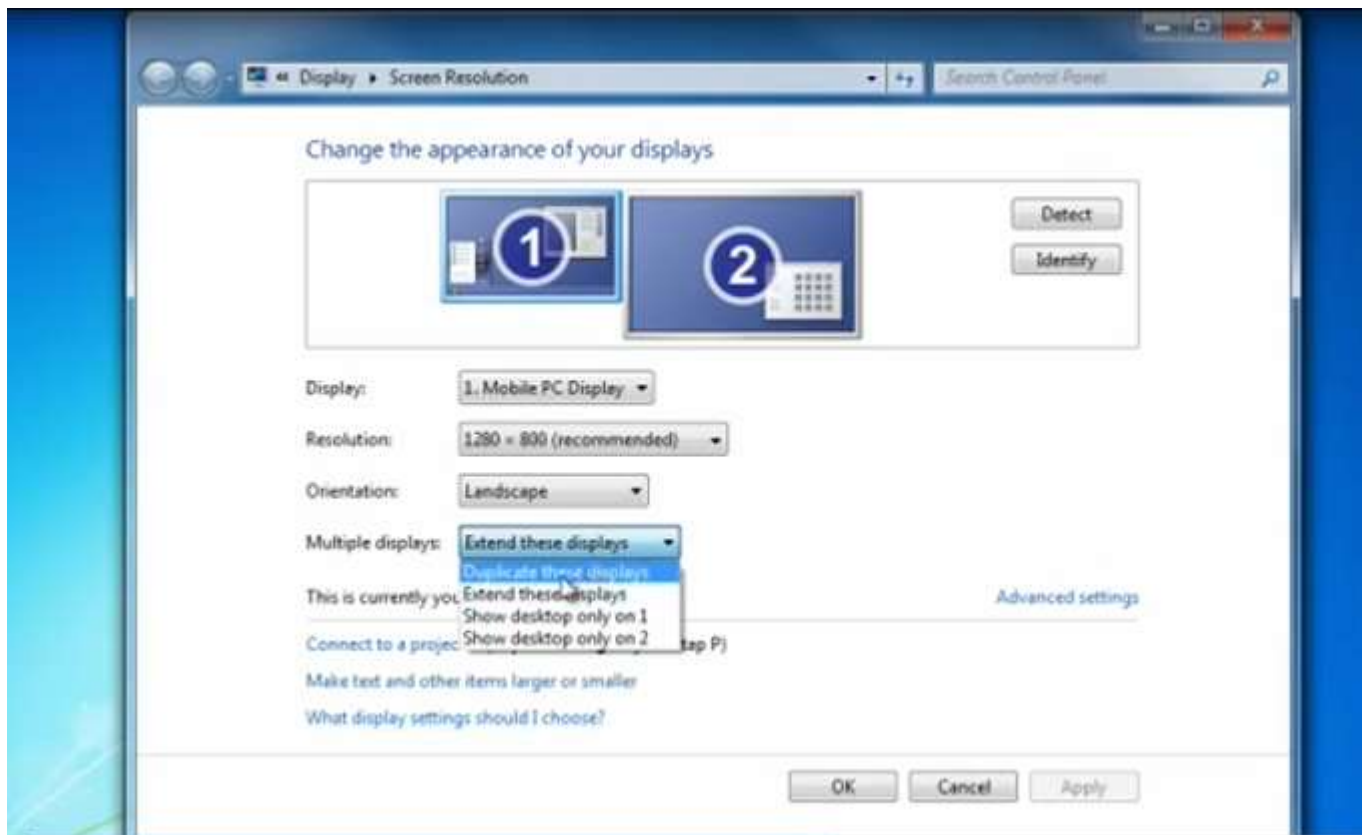
# Повезивање рачунара и пројектора

- Да би пројектор исправно функционисао, потребно је придржавати се упутства за повезивање и руковање пројектором
- Кад су повезани сви каблови, укључити пројектор притиском на дугме power.





# Одређивање примарног и секундарног излаза (?)



# Подешавање слике на пројектору

- Последњи корак је подешавање слике на пројектору, односно изоштраванњем окретањем објектива лево или десно
- За напреднија подешавања може се користити дугме **menu** на пројектору



# Искључивање пројектора

- Након завршетка рада, пројектор искључити кликом два пута на дугме power
- **Важна напомена:**  
Након коришћења пројектора, потребно је најмање 5 минута да се пројектор охлади. Важно је пројектор не искључити из струје док је хлађење у току

- Све наведено се може применити и на повезивање рачунара са савременим ТВ пријемницима који имају наведене конекторе